

Nichoir en béton de bois à intégrer dans le bâtiment pour Moineau domestique (Passer domesticus) porte amovible

Réf : MOI2IPA MOI3IPA



Modèle 3 loges



Modèle 2 loges



Espèce visée : Moineau domestique

Fabriqué en France dans les Bouches-du-Rhône par Nat'H



© Biotope

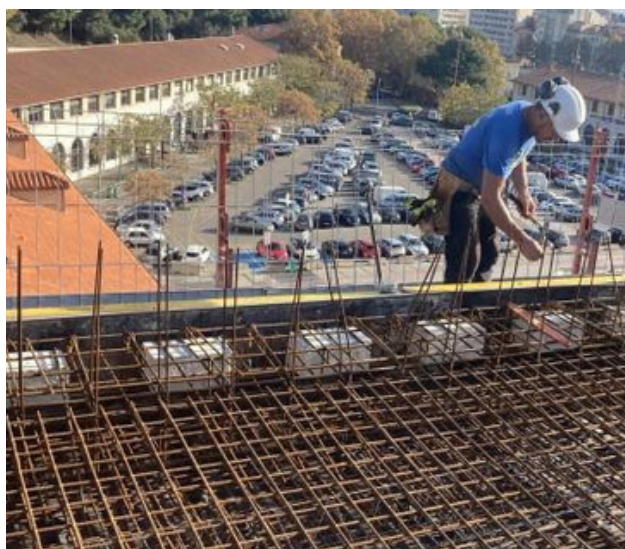
Spécifications du nichoir :

- **Modèle 3 loges :**
 - Entrées : 2.5 x 5 cm
 - Longueur : 35 cm
 - Profondeur : 19.5 cm
 - Poids : 9 kg
 - Hauteur : 19 cm
- **Modèle 2 loges :**
 - Entrées : 2.5 x 5 cm
 - Longueur : 32 cm
 - Profondeur : 19.5 cm
 - Poids : 8 kg
 - Hauteur : 17.5 cm

Conseils

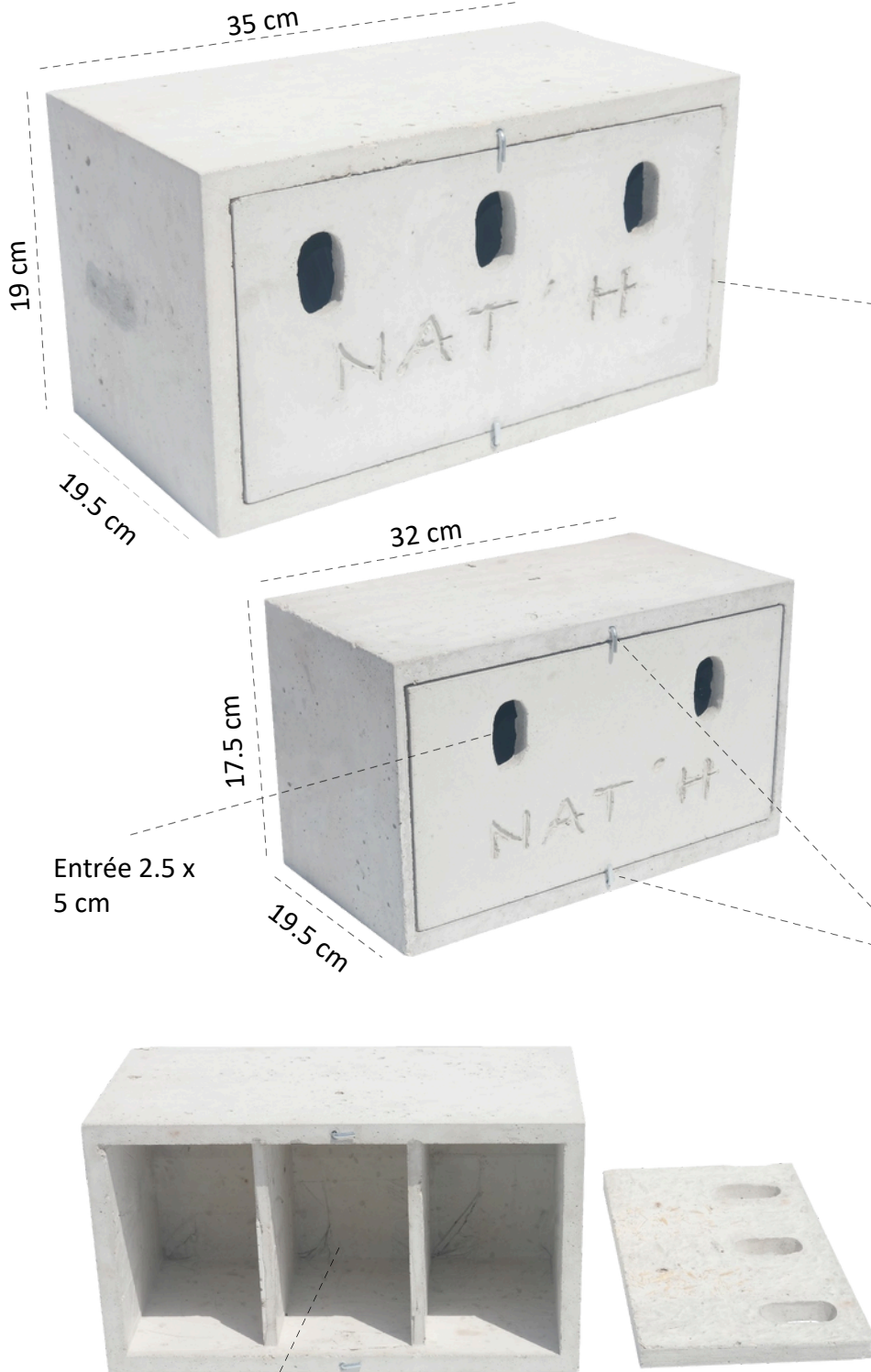
Le nid à Moineau domestique doit être intégré dans un mur à une hauteur minimale de 3 mètres, à l'abri des prédateurs (loin des escaliers, des balcons, ...) et hors de portée des humains. Les nids s'installent de préférence dans un endroit calme et à l'abri des vents dominants sous les avancées de toit, sous les balcons, ... Les nids en béton de bois doivent être mis en place avant la période de nidification, en automne ou à la fin de l'hiver car les nids sont occupés de mi-avril à septembre. L'entretien du nichoir peut être fait une fois par an en septembre ou en octobre. Il suffit d'enlever la porte, d'évacuer toutes les matières et de le brosser à l'eau claire. Aucun produit chimique ne doit être appliqué sur ou dans le nichoir.

Procès-verbal de classement de réaction au feu d'un matériau n°DO-24-5939\A-R1 classé M1



Nichoir en béton de bois à intégrer dans le bâtiment pour Moineau domestique (*Passer domesticus*) porte amovible

Réf : MOI2IPA MOI3IPA



Matière :

Béton bas carbone
(empreinte réduite à 65%)
intégrant des granulats de
bois minéralisés et des
fibres végétales

- Résistant aux intempéries

- Thermo-isolant et respirant



Ouverture :

Façade amovible
maintenue par 2
crochets pivotants.



Loges cloisonnées